

قاطع الدائرة، قاطع الدائرة الكهربائية أقطاب، 15 كيلو 3، GoPact MCCB 125، أمبير عند 415 فولت تيار متردد، تصنيف 100 أمبير، وحدة تعثر TMD

G12E3F100



أساسي

مجموعة منتجات	GoPact MCCB
نوع المنتج أو المكونات	قاطع تيار
اسم المنتج	GoPact MCCB 125
تطبيق الجهاز	التوزيع
وصف الأقطاب	3P
وصف الأقطاب المحمية	3d
التيار المقتن [In]	عند ٤٠ درجة مئوية A ١٠٠
الجهد التشغيلي المقتن [Ue]	415 فولت تيار متردد 50/60 هرتز يتوافق مع EN/IEC 60947-2
الملاءمة للعزل	نعم يتوافق مع EN/IEC 60947-2
فئة الاستخدام	الفئة A
[Icu] rated ultimate short-circuit breaking capacity	EN/IEC 60947-2 فولت تيار متردد 50/60 هرتز يتوافق مع عند 15 kA Icu380/415 EN/IEC 60947-2 فولت تيار متردد 50/60 هرتز يتوافق مع عند 20 kA Icu220/230
Performance level	فولت تيار متردد E 10 kA 380/415
اسم وحدة الفصل	TM-D
تقنية وحدة الفصل	مغناطيسي حراري
وظائف وقاية وحدة الفصل	LI
نوع التحكم	وصلة مفصلية
Circuit breaker mounting mode	مثبت

تكميلي

جهد العزل المقتن [Ui]	EN/IEC 60947-2 تيار متردد يتوافق مع ٤٤٠ V
جهد تحمل النبض المقدر [Uimp]	EN/IEC 60947-2 يتوافق مع ٦ kV
[Ics] rated service short-circuit breaking capacity	EN/IEC 60947-2 فولت تيار متردد 50/60 هرتز يتوافق مع عند 15 kA380/415 EN/IEC 60947-2 فولت تيار متردد 50/60 هرتز يتوافق مع عند 20 kA220/230
التحمل الميكانيكي	٣٠٠٠ دورات
الضمد الكهربائي	٨٠٠٠ دورات عند 415 فولت بوصة
تشنت الطاقة لكل قطب	١٨,٧ W
دعامة التركيب	لوحة خلفية
موضع التركيب	أفقي ورأسى Flat on the back
اتصال علوي	أمامي
اتصال سليلي	أمامي
Connection terminals	أطراف توصيل برغية
خطوة التوصيل	20 mm
نوع الحماية	حماية من الحمل الزائد (الحراري) L : حماية من دائرة القصر (مغناطيسية) I :
تقدير وحدة الفصل	عند ٤٠ درجة مئوية A ١٠٠
Long-time pick-up adjustment type Ir (thermal protection)	مثبت
[Ir] long-time protection pick-up adjustment range	1 x In
Long-time protection delay adjustment type tr	مثبت

مثبت	Instantaneous protection pick-up adjustment type li
10 x ln	[li] instantaneous protection pick-up adjustment range
٧٥ mm	Width (W)
١٢٠ mm	Height (H)
٦٠ mm	Depth (D)
٧,٠٠٧ كجم	Product weight
رمادي (RAL 7035)	اللون

البيئة

EN/IEC 60947-1 EN/IEC 60947-2 EN/IEC 60947-2 Annex H	المعايير
III	فئة الجهد الرائد
3 يتوافق مع IEC 60664-1	درجة التلوث
IP20 conforming to IEC 60529	درجة الحماية IP
٢٠...٥٥ درجة مئوية	درجة حرارة الهواء المحيط للتشغيل
٣٥...٨٥ درجة مئوية	درجة حرارة الهواء المحيط المناسبة للتخزين
0...2000 قدم بدون خفض 2000...5000 م مع الخفض	ارتفاع التشغيل

وحدات التعبئة

PCE	Unit Type of Package 1
١	Number of Units in Package 1
١٢,٤٠٠ cm	Package 1 Height
٨,٥٠٠ cm	Package 1 Width
١٣,٩٠٠ cm	Package 1 Length
٨١٦,٠٠٠ g	Package 1 Weight
S02	Unit Type of Package 2
٨	Number of Units in Package 2
١٥,٠٠٠ cm	Package 2 Height
٣٠,٠٠٠ cm	Package 2 Width
٤٠,٠٠٠ cm	Package 2 Length
٦,٧٩١ كجم	Package 2 Weight
P06	Unit Type of Package 3
١٢٨	Number of Units in Package 3
٦٠,٠٠٠ cm	Package 3 Height
٦٠,٠٠٠ cm	Package 3 Width
٨٠,٠٠٠ cm	Package 3 Length
١١٧,١٥٦ كجم	Package 3 Weight

الضمان التعاقدى

18	الضمان (بالشهور)
----	------------------

تهدف شنايدر الكترتك إلى تحقيق حالة الصفر الصافي بحلول عام 2050 من خلال شركات سلسلة التوريد والمواد الأقل تأثيرا والدوران عبر حملة "أستخدم بشكل أفضل وأستخدم لفترة أطول وأستخدم مرة أخرى" المستمرة لإطالة العمر الافتراضي للمنتج وإمكانية إعادة التدوير.

[شرح البيانات البيئية >](#)

[كيف نقيم إستدامة المنتجات >](#)

الأثر البيئي

502 kg CO2 eq.	المساحة الكربونية الكلية لدورة الحياة
3 kg CO2 eq.	البصمة الكربونية لمرحلة التصنيع [A1 إلى A3]
0.6 kg CO2 eq.	البصمة الكربونية لمرحلة التوزيع [A4]
0.1 kg CO2 eq.	البصمة الكربونية لمرحلة التركيب [A5]
497 kg CO2 eq.	البصمة الكربونية لمرحلة الاستخدام [B2, B3, B4, B6]
1 kg CO2 eq.	البصمة الكربونية لمرحلة نهاية العمر [C1 إلى C4]
الملف البيئي للمنتج	الملف البيئي للمنتج (PEP)

Use Better

المواد والتغليف

نعم	حزمة مع ورق كرتون إعادة تدوير
لا، لقد قمنا بتقليل استخدام البلاستيك في التعبئة والتغليف بشكل متوافق مع اللوائح ومراعاة معايير الجودة والسلامة	التعبئة بدون بلاستيك
7ccb5ff0-1063-42f0-88cf-9573d7504038	رقم SCIP
متوافقة مع الاستثناء	توجيه الاتحاد الأوروبي RoHS
يحتوي المرجع على مواد شديدة القلق تتجاوز الحد العتبة	تنظيم REACH
منتج من أجزاء بلاستيكية خالية من الهالوجين	حالة خالية من الهالوجين
نعم	خال من PVC
نعم	خال من السيليكون

Use Longer

تمديد العمر الافتراضي

لا	إصلاح
----	-------

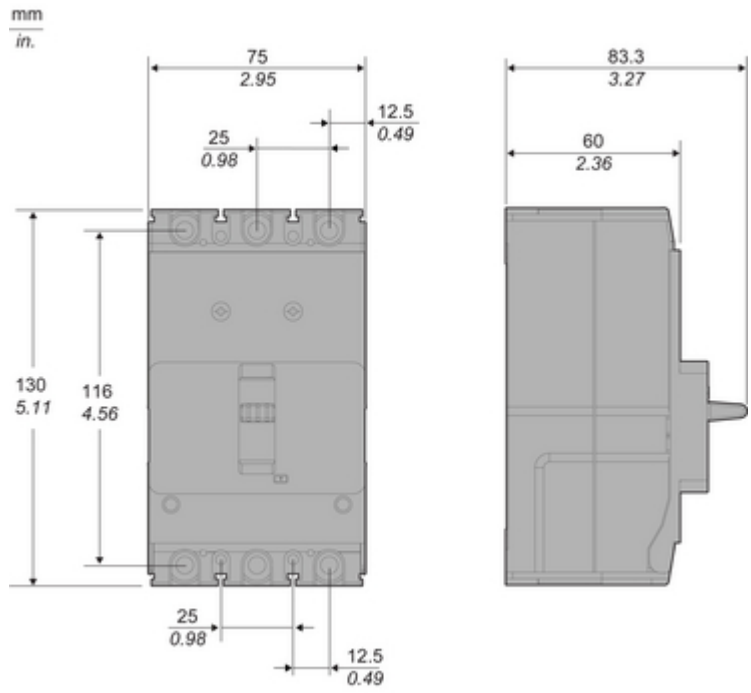
Use Again

ريباك وإعادة التصنيع

٤٦	إمكانية إعادة التدوير، في %
معلومات نهاية حياة المنتج	ملف تعريف التوزيع
لا	الاستعادة

Technical Illustration

Dimensions



Offer Marketing Illustration

Product benefits / Features

GoPact MCCB

Molded Case Circuit Breakers



Affordable

Multiple choices are available between current rating and tripping technology, enabling you to optimize the purchase vs. performance cost.



Reliable Performance

Robust breaker for an enduring mechanical and electrical life.



Available Everywhere

Accessible both in distributor stores and across various e-commerce platforms.

Offer Marketing Illustration

Product benefits / Features

GoPact MCCB

Molded Case Circuit Breakers



Affordable

Multiple choices are available between current rating and tripping technology, enabling you to optimize the purchase vs. performance cost.



Reliable Performance

Robust breaker for an enduring mechanical and electrical life.



Available Everywhere

Accessible both in distributor stores and across various e-commerce platforms.

Offer Marketing Illustration

Product benefits / Features

GoPact MCCB

Technical Benefits



- Complete range from 16 to 800 A
- Complete portfolio of accessories: Electrical auxiliaries, Insulation auxiliaries, Connection accessories, Control accessories, Internal accessories.
- GoPact MTS range covers ratings from 63A to 2000A in 6 frame sizes.
- Built-in trip unit
- Sufficient pole pitch helps to terminate copper busbars or cables
- It has a good price-performance ratio for simple applications and delivers a reliable electrical solution for your applications.
- Schneider Electric performance, quality, and warranty

Offer Marketing Illustration

Product benefits / Features



GoPact MCCB Range Accessories



Rotary handles



Auxiliary contact

Terminal
extensionsMN undervoltage
release

Rear connectors



Short terminal shield

Plug in
conversion kit

Plug in base

Interphase
barrierBare cable
connector

GoPact MCCB

Technical Features

